

# TUTORIAL EXTRACTOR CASQUILLOS HORQUILLA



Aquí tenemos los componentes del útil.



Aquí podemos ver la colocación para extraer los casquillos.

Detalle de colocación rodamiento bolas con dos arandelas





Se mete inclinándolo por el interior de los casquillos, luego se autocentra y colocamos el útil receptor.



Cuando colocamos el útil receptor es conveniente mantener la tensión en la uña de extracción para evitar que se mueva.

**!!MUY IMPORTANTE!!**  
NO USAR NINGUN METODO DE CARRACA O ELECTRICO CON LA TUERCA PUES PUEDE LLEGAR A GRIPAR POR TEMPERATURA, USAR LLAVE FIJA Y SI COGIERA TEMPERATURA POR LO COGIDO QUE ESTUVIERA EL CASQUILLO, LUBRICAR CON ACEITE.

Después colocamos el útil de insertar los casquillos para tomar la medida del casquillo inferior.



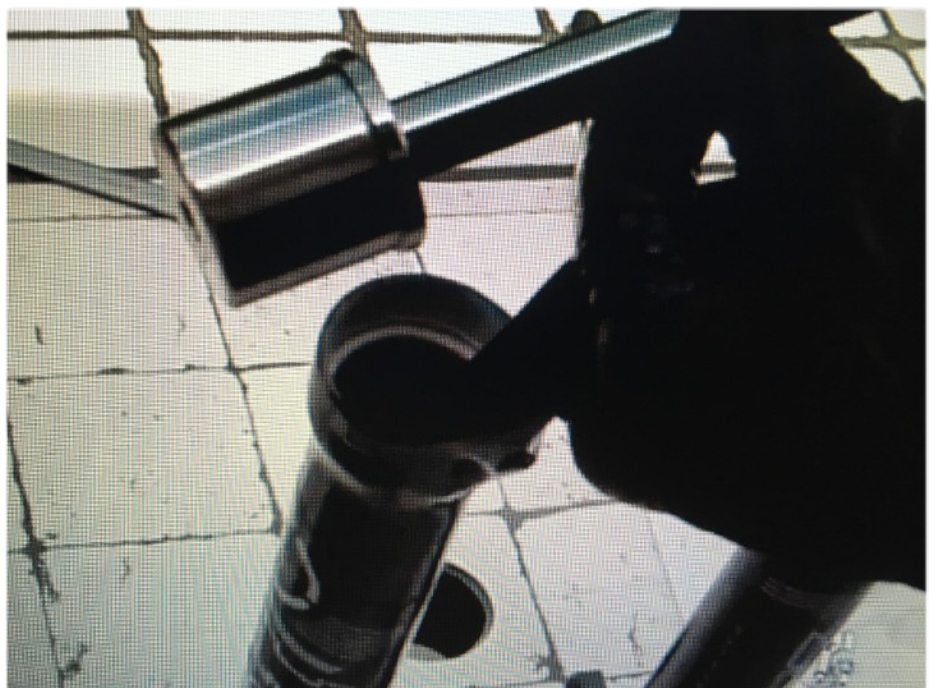
Aquí vemos como tomamos la medida con un calibre apoyando en el util de insertar.

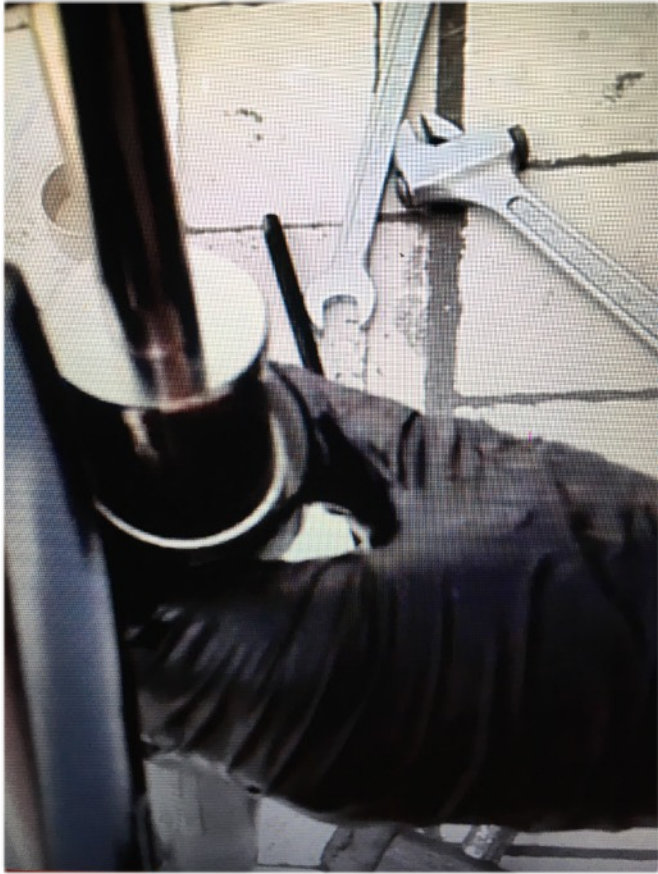
La junta torica nos sirve de referencia para saber hasta que profundidad aproximada tenemos que llegar, luego ajustamos con el calibre.





Después de tomar las medidas y haber sacado todos los casquillos, ya solo queda colocar los nuevos, es conveniente la ranura colocarla a la derecha o izquierda. Los lubricamos con el aceite que tenemos para la horquilla.





Se usa un martillo de nylon y la horquilla en el aire.

Se lleva a la medida que se había tomado de los casquillos inferiores.





Se deja a la misma medida que tenia, ya que de lo contrario podrían quedarse agarradas las barras.  
En cada casquillo es conveniente probar la barra para observar si desliza correctamente.



Luego ya solo queda montar barras y añadir el aceite que corresponda.

Enlace para video explicativo en youtube  
<https://youtu.be/ScE1fvbHVFo>

## ACTUALIZACION AÑO 2022

Nueva configuración para horquillas SC y resto modelos que queremos usar la varilla en vez de el bulon de golpeo.



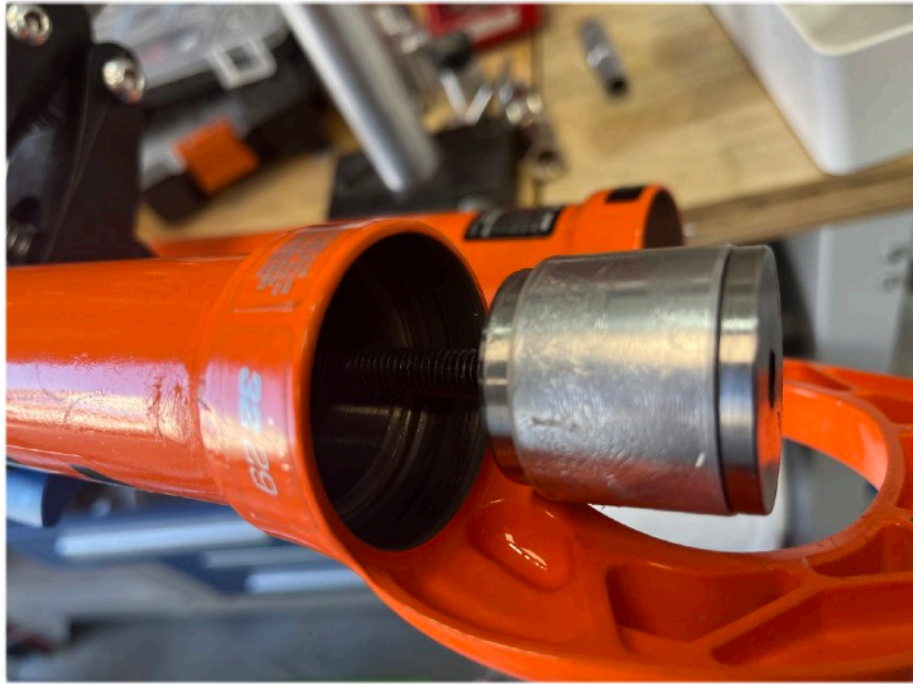
Se bloquea la varilla con dos tuercas y se pone el rodamiento de bolas el separador y en la parte que va a esta en contacto con toca en la horquilla una arandela de plastico, la original de la horquilla va perfecta.



Aqui veos como la introducimos por el orificio de la botella con esa configuración.

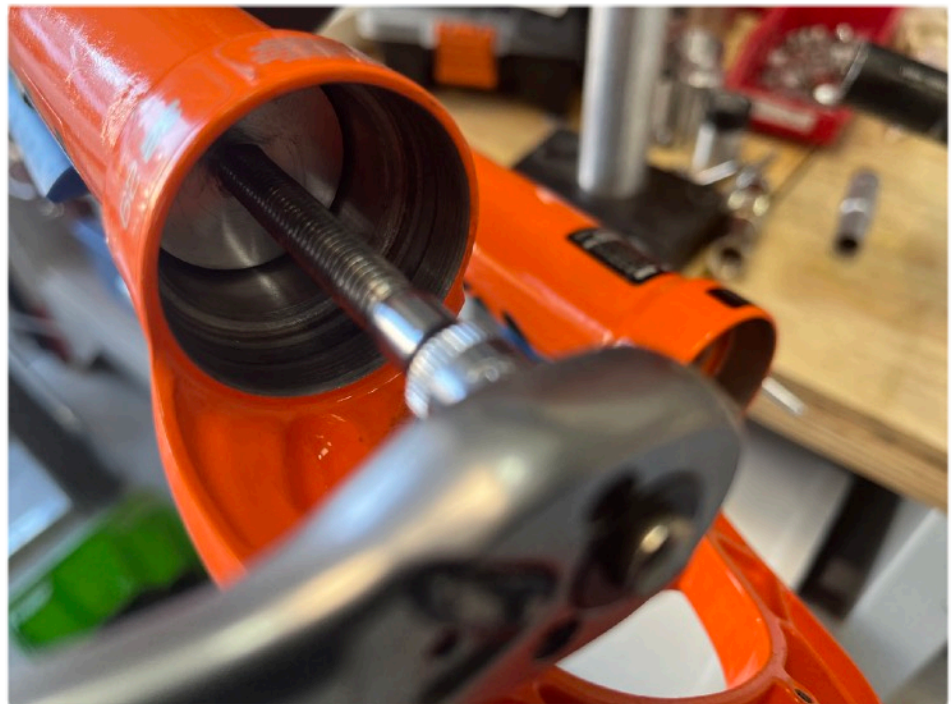


Otra configuración cuando no es SC



Ahora  
introducimos  
el casquillo  
junto con el  
bulon  
enroscandolo  
en la varilla

Cuando ya no  
podemos con la  
mano usamos la  
carraca con la  
llave de allen de  
5,5 y vamos  
aflojando el  
espárrago y eso  
hace que el bulon  
se vaya  
introduciendo en la  
botella.





Vamos  
comproban  
do la altura  
del  
casquillo  
hasta que  
este en la  
posición.



Hasta que  
este a la  
medida que  
hablamos  
tomado  
previamente.

Enlace a video de la actualización

[https://youtu.be/uz6\\_Hv\\_tTIA](https://youtu.be/uz6_Hv_tTIA)